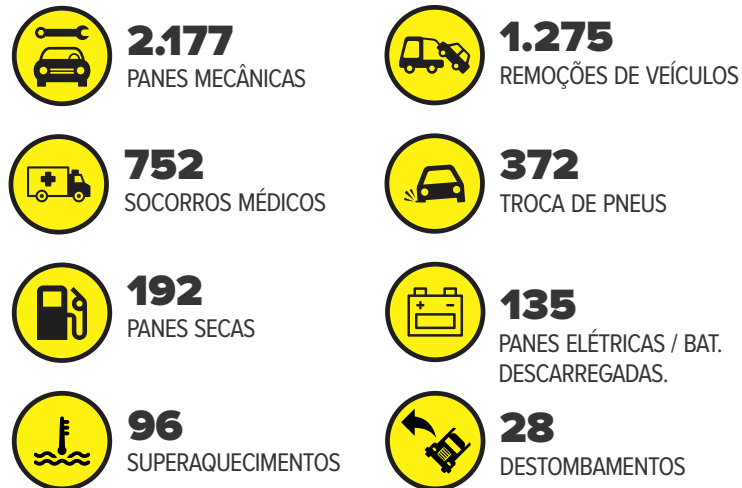


BALANÇO DE SERVIÇOS DO MÊS



POSTOS DE COMBUSTÍVEIS

<i>Pista Sentido Sul (DF ao RJ)</i>	<i>Pista Sentido Norte (RJ ao DF)</i>
Distrito Federal (DF) Km 1,0 Km 5,0	Valparaíso de Goiás (GO) Km 1,4 Km 2,5 Km 4,0 Km 5,0 Km 8,5
Valparaíso de Goiás (GO) Km 1,0	Luziânia (GO) Km 9,0 Km 20,0 Km 38,2
Luziânia (GO) Km 9,0 Km 20,0 Km 38,2	Cristalina (GO) Km 72,9 Km 73,0 Km 95,1
Cristalina (GO) Km 72,9 Km 73,0 Km 95,1	Paracatu (MG) Km 41,0 Km 41,6
Paracatu (MG) Km 41,0 Km 41,6	Lagoa Grande (MG) Km 111,0
Lagoa Grande (MG) Km 111,0	João Pinheiro (MG) Km 129,0 Km 142,3 Km 142,9 Km 143,2 Km 190,0 Km 207,0 Km 225,0 Km 225,9
João Pinheiro (MG) Km 129,0 Km 142,3 Km 142,9 Km 143,2 Km 190,0 Km 207,0 Km 225,0 Km 225,9	Três Marias (MG) Km 226,0 Km 272,2 Km 281,0 Km 284,0 Km 314,9
Três Marias (MG) Km 226,0 Km 272,2 Km 281,0 Km 284,0 Km 314,9	Felixlândia (MG) Km 321,0 Km 352,1
Felixlândia (MG) Km 321,0 Km 352,1	Curvelo (MG) Km 423,0
Curvelo (MG) Km 423,0	Paraopeba (MG) Km 438,8
Paraopeba (MG) Km 438,8	Sete Lagoas (MG) Km 426,0 Km 427,0 Km 436,5 Km 436,7
Sete Lagoas (MG) Km 426,0 Km 427,0 Km 436,5 Km 436,7	Esmeraldas (MG) Km 467,1 Km 497,0 Km 501,7
Esmeraldas (MG) Km 467,1 Km 497,0 Km 501,7	Ribeirão das Neves (MG) Km 507,0
Ribeirão das Neves (MG) Km 507,0	Nova Lima (MG) Km 549,5 Km 553,6 Km 558,0 Km 570,0
Nova Lima (MG) Km 549,5 Km 553,6 Km 558,0 Km 570,0	Conselheiro Lafaiete (MG) Km 628,2 Km 632,0 Km 614,0 Km 614,2 Km 617,0
Conselheiro Lafaiete (MG) Km 628,2 Km 632,0 Km 614,0 Km 614,2 Km 617,0	Carandá (MG) Km 627,0 Km 640,0 Km 668,0
Carandá (MG) Km 627,0 Km 640,0 Km 668,0	Barbacena (MG) Km 703,0 Km 719,0
Barbacena (MG) Km 703,0 Km 719,0	Santos Dummont (MG) Km 740,0 Km 749,0
Santos Dummont (MG) Km 740,0 Km 749,0	Ewbank da Câmara (MG) Km 758,0
Ewbank da Câmara (MG) Km 758,0	Juiz de Fora (MG) Km 772,5
Juiz de Fora (MG) Km 772,5	
<i>Pista Sentido Sul (DF ao RJ)</i>	<i>Pista Sentido Norte (RJ ao DF)</i>

DICAS PARA UMA VIAGEM SEGURA



Atenção constante à sinalização

Condutores conscientes observam o tempo todo a sinalização presente na via. A sinalização existe para indicar, advertir ou informar sobre o que vem à frente.



Descanse antes de viajar

A sonolência ao volante é um dos principais causadores de acidentes. Evite viajar após as refeições. Faça paradas de descanso em viagens prolongadas.



Realize a manutenção preventiva do veículo

Para evitar imprevistos durante a viagem, faça a manutenção periódica no veículo, verificando principalmente os itens de segurança. Lembre-se de programar as paradas para abastecimento.



Atenção redobrada na condução sob chuva e neblina

Nessas circunstâncias, redobre a atenção, mantenha distância dos outros veículos e reduza a velocidade. Ative o sistema do desembaçador com antecedência, assim você evita ser pego de surpresa.



Respeite os limites de velocidade

Observe os limites de velocidade, que podem variar em cada trecho conforme as características da via. Em trechos urbanos, observe os pedestres.



Não consumir bebidas alcoólicas

O álcool diminui os reflexos do motorista e isso coloca em risco todos os usuários da rodovia. Não beba antes de dirigir.



Não fale nem manipule o celular ao dirigir

O uso do celular é uma das principais causas de acidentes atualmente. Não use o aparelho durante a viagem. Mantenha a atenção na rodovia.

Informações e boletins de tráfego 24h



@via040

@via040

-  (31) 9 9551 5231 DF a Cristalina / Paracatu a Caetanópolis
-  (31) 9 9914 2093 Sete Lagoas a Contagem
-  (31) 9 9992 0495 Anel Rodoviário BH a Itabirito
-  (31) 9 9949 3233 Pedágio Itabirito a Juiz de Fora

CONEXÃO VIA 040

JUNTOS PELA SAÚDE

Parceria leva testes de COVID-19 e vacinas contra gripe para caminhoneiros na rodovia.



398 m² de novas placas



2.136 m de reparo em drenagens



515 km de pintura de faixas



26 km de asfalto novo



2.897 m de novas defensas metálicas



Conservação contínua da rodovia



ACESSE A PROGRAMAÇÃO DE OBRAS E SERVIÇOS EM VIA040.COM.BR

VIA 040, PORTO SEGURO E 'TODOS PELA SAÚDE' SE UNEM PARA REALIZAR TESTES DE COVID-19 E APLICAR VACINAS CONTRA GRIPE EM CAMINHONEIROS

Com o objetivo de apoiar o trabalho dos motoristas de caminhão, que exercem funções essenciais à população, o a Via 040, empresa do grupo Invepar, o Todos pela Saúde, iniciativa do Itaú Unibanco, e a Porto Seguro estão realizando testes gratuitos para identificação do novo coronavírus (Covid-19) — dos tipos sorológico e também PCR — e aplicando vacinas contra a gripe influenza (H1N1) em dois pontos de fácil acesso para os caminhoneiros nas cidades de Juiz de Fora (MG) e Paracatu (MG). Confira abaixo:

Locais:

Paracatu (MG) – Km 47

Posto da Polícia Rodoviária Federal
11h às 17h, de segunda à sexta-feira

Juiz de Fora (MG) – Km 772

Silvio's Graal
11h às 17h, de segunda à sexta-feira

Os exames, que seguem todos os protocolos indicados pelo Ministério da Saúde, tem como grande objetivo diminuir o contágio por parte desta classe. Os caminhoneiros que façam os testes poderão salvar vidas e evitar o contágio para seus familiares e parceiros nas estradas.

A ação tem o apoio de comunicação da CNTTL (Confederação Nacional dos Trabalhadoras em Transportes e Logística), FECOOTAC (Federação das Cooperativas dos Transportadores Autônomos de Carga), Pamcary, Telerisco e Sest Senat.



A CONCESSÃO

MUNICÍPIOS ATENDIDOS, LOCALIZAÇÃO DAS PRAÇAS DE PEDÁGIO E DOS POSTOS DE ATENDIMENTO AO USUÁRIO



LEGENDA:

- Municípios atendidos
- Postos de atendimento ao usuário
- Praças de pedágio
- Postos da Polícia Rodoviária Federal
- Balanças

POSTOS DE ATENDIMENTO AO USUÁRIO

01 - Valparaíso de Goiás	GO	Km 1,6
02 - Luziânia	GO	Km 51,0
03 - Cristalina	GO	Km 96,0
04 - Cristalina	GO	Km 148,0
05 - Paracatu	MG	Km 43,0
06 - Paracatu	MG	Km 86,0
07 - João Pinheiro	MG	Km 130,0
08 - João Pinheiro	MG	Km 173,0
09 - João Pinheiro	MG	Km 223,0
10 - S. Gonçalo do Abaeté	MG	Km 271,0
11 - Três Marias	MG	Km 314,0
12 - Felixlândia	MG	Km 362,0
13 - Curvelo	MG	Km 405,0
14 - Caetanópolis	MG	Km 448,0
15 - Capim Branco	MG	Km 488,0
16 - Contagem	MG	Km 525,0
17 - Nova Lima	MG	Km 569,0
18 - Congonhas	MG	Km 610,0
19 - Carandaí	MG	Km 660,0
20 - Barbacena	MG	Km 709,0
21 - Santos Dumont	MG	Km 747,0

ESTRUTURA PARA O USUÁRIO

- 23 veículos de inspeção
- 31 ambulâncias e UTIs móveis
- 35 guinchos para socorro mecânico
- 21 Totens de atendimento
- Serviço de afugentamento de animais
- Serviço de combate a incêndios
- Estacionamento
- Fraldário
- Banheiros
- Água

FALE COM O ATENDIMENTO DA VIA 040

0800-040-0040

0800-033-0040 (Para deficientes de auditivos e de fala)

Site: <http://via040.invepar.com.br>

Twitter: http://twitter.com/via_040

E-mail: faleconosco@via040.invepar.com.br | ouvidoria@via040.invepar.com.br

Whatsapp: cadastre-se para receber boletins de tráfego. Informações pelo site.

Livros de elogios, reclamações e sugestões nos 21 postos de atendimento

Cartas: À Coordenação de Atendimento ao Usuário
Av. Niágara, 350 - Bairro Jardim Canadá
Nova Lima - MG - CEP: 34007-652



Telefone: 191

Postos da PRF:

01 - Brasília	DF	Km 0,0
02 - Cristalina	GO	Km 87,0
03 - Paracatu	MG	Km 47,4
04 - Três Marias	MG	Km 284,5
05 - Sete Lagoas	MG	Km 471,0
06 - Nova Lima	MG	Km 554,3
07 - Congonhas	MG	Km 607,0
08 - Juiz de Fora	MG	Km 767,7



Ouvidoria: 166

E-mail: ouvidoria@antt.gov.br



LOCALIZAÇÃO DAS PRAÇAS DE PEDÁGIO

01 - Cristalina	GO	Km 93,0
02 - Paracatu	MG	Km 18,0
03 - Lagoa Grande	MG	Km 91,0
04 - João Pinheiro	MG	Km 172,0
05 - S. Gonçalo do Abaeté	MG	Km 254,0
06 - Felixlândia	MG	Km 328,0
07 - Curvelo	MG	Km 405,0
08 - Capim Branco	MG	Km 487,0
09 - Itabirito	MG	Km 577,0
10 - Conselheiro Lafaiete	MG	Km 643,0
11 - Barbacena	MG	Km 714,0



POSTOS DE PESAGEM VEICULAR (BALANÇAS)

01 - João Pinheiro	MG	Km 147,0
02 - Ribeirão das Neves	MG	Km 508,0
03 - Carandaí	MG	Km 664,0

Pesos máximos permitidos

Eixo simples direcional	6t
Eixo simples + rodagem dupla	10t
Eixo tribus	13,5t
Eixo trucado	17t
Eixo triplo	25,5t

Tolerância

Peso bruto	5%
Entre eixos	10%
Remanejo	12,5%



TARIFAS DE PEDÁGIO

Categoria Tipo do Veículo	Eixos	Rodagem	Tarifa
1 - Automóvel - Caminhonete - Furgão	2	Simples	R\$ 5,30
2 - Caminhão-leve - Ônibus - Caminhão-trator - Furgão	2	Dupla	R\$ 10,60
3 - Automóvel e caminhonete com semirreboque	3	Simples	R\$ 7,95
4 - Caminhão - Caminhão-trator - Caminhão-trator com semirreboque - Ônibus	3	Dupla	R\$ 15,90
5 - Automóvel e caminhonete com reboque	4	Simples	R\$ 10,60
6 - Caminhão com reboque - Caminhão-trator com semirreboque	4	Dupla	R\$ 21,20
7 - Caminhão com reboque - Caminhão-trator com semirreboque	5	Dupla	R\$ 26,50
8 - Caminhão com reboque - Caminhão-trator com semirreboque	6	Dupla	R\$ 31,80
9 - Motocicletas - Motonetas - Bicletas-moto	2	Simples	R\$ 2,65

O cálculo da tarifa para veículos acima de 6 eixos será feito conforme item 18.2.7 do Contrato de Concessão, disponível em www.antt.gov.br e conforme o disposto na Lei 13.103, de 2 de março de 2015.

