

BALANÇO MENSAL DE SERVIÇOS REALIZADOS

MANUTENÇÃO RODOVIÁRIA REALIZADA:



55 km de melhoria de asfalto



151 km de pintura de sinalização



1.300 metros de defensas metálicas



2.300 metros de reforma e implantação de drenagens



216 placas instaladas

POSTOS DE COMBUSTÍVEIS

Pista Sentido Sul
(DF ao RJ)

Distrito Federal (DF)

Km 1,0

Km 5,0

Valparaíso de Goiás (GO)

Km 1,0

Luziânia (GO)

Km 9,0

Km 20,0

Km 38,2

Cristalina (GO)

Km 72,9

Km 73,0

Km 95,1

Paracatu (MG)

Km 41,0

Km 41,6

Lagoa Grande (MG)

Km 111,0

João Pinheiro (MG)

Km 129,0

Km 142,3

Km 142,9

Km 143,2

Km 190,0

Km 207,0

Km 225,0

Km 225,9

Três Marias (MG)

Km 207,0

Km 225,0

Km 225,9

Km 279,6

Felixlândia (MG)

Km 356,5

Km 358,2

Curvelo (MG)

Km 413,3

Paraopeba (MG)

Km 426,0

Km 427,0

Km 436,5

Km 436,7

Sete Lagoas (MG)

Km 467,1

Esmeraldas (MG)

Km 497,7

Contagem (MG)

Km 523,6

Nova Lima (MG)

Km 551,6

Km 553,6

Ouro Preto (MG)

Km 600,0

Km 600,3

Congonhas (MG)

Km 608,0

Km 628,2

Km 632,0

Cristiano Ottoni (MG)

Km 614,0

Km 614,2

Km 617,0

Conselheiro Lafaiete (MG)

Km 627,0

Km 640,0

Carandaí (MG)

Km 660,4

Km 668,0

Ressaquinha (MG)

Km 678,0

Km 680,0

Barbacena (MG)

Km 740,0

Km 695,8

Km 699,0

Ewbank da Câmara (MG)

Km 699,0

Santos Dumont (MG)

Km 749,0

Km 758,0

Juiz de Fora (MG)

Km 772,5

Pista Sentido Sul (DF ao RJ)

Pista Sentido Norte (RJ ao DF)

Pista Sentido Norte (RJ ao DF)

Valparaíso de Goiás (GO)

Km 1,4

Km 2,5

Km 4,0

Km 5,0

Km 8,5

Luziânia (GO)

Km 9,0

Km 10,3

Km 13,0

Km 15,2

Km 21,2

Km 23,0

Km 24,0

Cristalina (GO)

Km 95,0

Km 96,0

Paracatu (MG)

Km 3,3

Km 41,5

Km 44,5

Km 44,7

Km 85,6

João Pinheiro (MG)

Km 143,2

Km 143,3

Km 226,0

Três Marias (MG)

Km 226,0

Km 272,2

Km 281,0

Km 284,0

Km 314,9

Felixlândia (MG)

Km 321,0

Km 352,1

Curvelo (MG)

Km 423,0

Paraopeba (MG)

Km 438,8

Sete Lagoas (MG)

Km 466,5

Km 472,2

Km 474,0

Km 477,1

Esmeraldas (MG)

Km 497,0

Km 501,7

Ribeirão das Neves (MG)

Km 507,0

Nova Lima (MG)

Km 549,5

Km 558,0

Km 570,0

Conselheiro Lafaiete (MG)

Km 628,2

Km 632,0

Cristiano Ottoni (MG)

Km 640,0

Km 652,7

Carandaí (MG)

Km 669,0

Barbacena (MG)

Km 703,0

Km 719,0

Santos Dumont (MG)

Km 740,0

Km 749,0

Ewbank da Câmara (MG)

Km 758,0

Juiz de Fora (MG)

Km 772,5

Pista Sentido Norte (RJ ao DF)

DICAS PARA UMA VIAGEM SEGURA



Atenção constante à sinalização

Condutores conscientes observam o tempo todo a sinalização presente na via. A sinalização existe para indicar, advertir ou informar sobre o que vem à frente.



Realize a manutenção preventiva do veículo

Para evitar imprevistos durante a viagem, faça a manutenção periódica do veículo, verificando principalmente os itens de segurança. Lembre-se de programar as paradas para abastecimento.



Atenção redobrada na condução sob chuva e neblina

Nessas circunstâncias, redobre a atenção, mantenha distância dos outros veículos e reduza a velocidade. Ative o sistema do desembaçador com antecedência, assim você evita ser pego de surpresa.



Respeite os limites de velocidade

Observe os limites de velocidade, que podem variar em cada trecho conforme as características da via. Em trechos urbanos, observe os pedestres.



Não consumir bebidas alcoólicas

O álcool diminui os reflexos do motorista e isso coloca em risco todos os usuários da rodovia. Não beba antes de dirigir.



Não fale nem manipule o celular ao dirigir

O uso do celular é uma das principais causas de acidentes atualmente. Não use o aparelho durante a viagem. Mantenha a atenção na rodovia.



WHATSAPP VIA 040
Rápido, simples e fácil
TUDO SOBRE A RODOVIA NA PALMA DA SUA MÃO

Cadastre-se nas suas listas de interesse:

(31) 9 9551 5231

DF a Cristalina
Paracatu a Caetanópolis

Anel Rodoviário BH
a Itabirito

(31) 9 9992 0495

(31) 9 9914 2093

Sete Lagoas a
Contagem

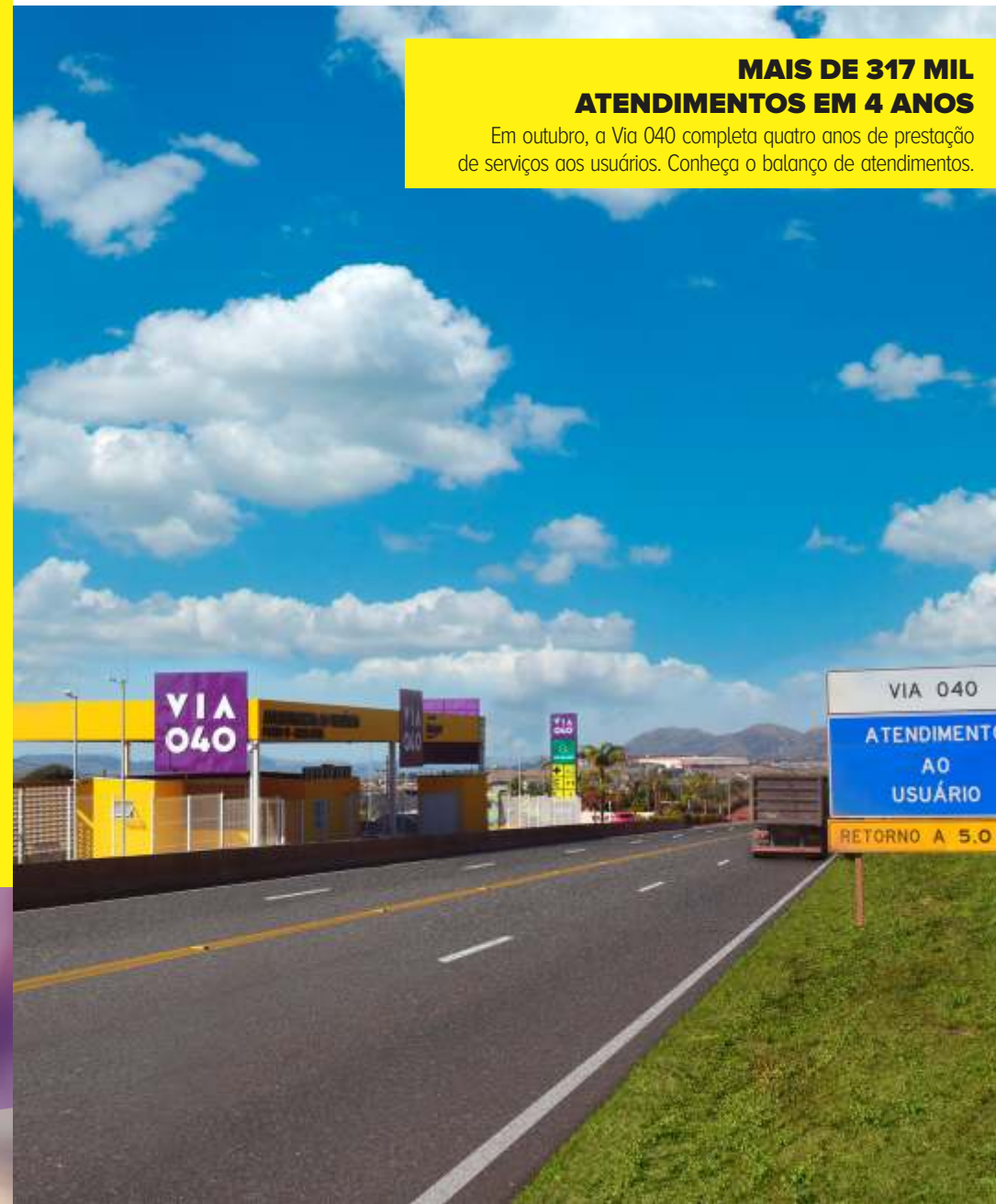
Pedágio Itabirito a
Juiz de Fora

(31) 9 9949 3233



Acompanhe-nos também no Twitter

@via_040



MAIS DE 317 MIL ATENDIMENTOS EM 4 ANOS

Em outubro, a Via 040 completa quatro anos de prestação de serviços aos usuários. Conheça o balanço de atendimentos.

4 ANOS DE SERVIÇOS AOS USUÁRIOS

Desde 22 de outubro de 2014, quando a Via 040 implantou uma ampla rede de auxílio para os usuários da BR-040, as equipes atenderam, em média, 220 veículos diariamente. Até 30 de setembro de 2018, foram registrados cerca de 317 mil atendimentos em pista, ações que vão desde remoções de veículos, auxílios em casos de panes mecânicos até socorros médicos de alta complexidade.

Os mais de 930 quilômetros do trecho sob concessão, entre Brasília e Juiz de Fora, são

cobertos 24 horas por dia, 7 dias por semana, com a oferta de serviços a motoristas, passageiros e pedestres, um dos benefícios da operação viária da Via 040, que completou quatro anos de atividade em outubro.

A operação viária produz resultados como o aumento da fluidez em trechos estratégicos da rodovia e em períodos de grande fluxo de veículos e é fundamental para a organização, adequação e evolução do sistema de tráfego da BR-040.

PRINCIPAIS ATENDIMENTOS DE PISTA



47.000
SOCORROS MÉDICOS



114.400
REMOÇÕES DE VEÍCULOS



111.300
PANES MECÂNICAS



17.400
TROCA DE PNEUS



10.300
PANES SECAS



8.000
PANES ELÉTRICAS E BATERIAS
DESCARREGADAS



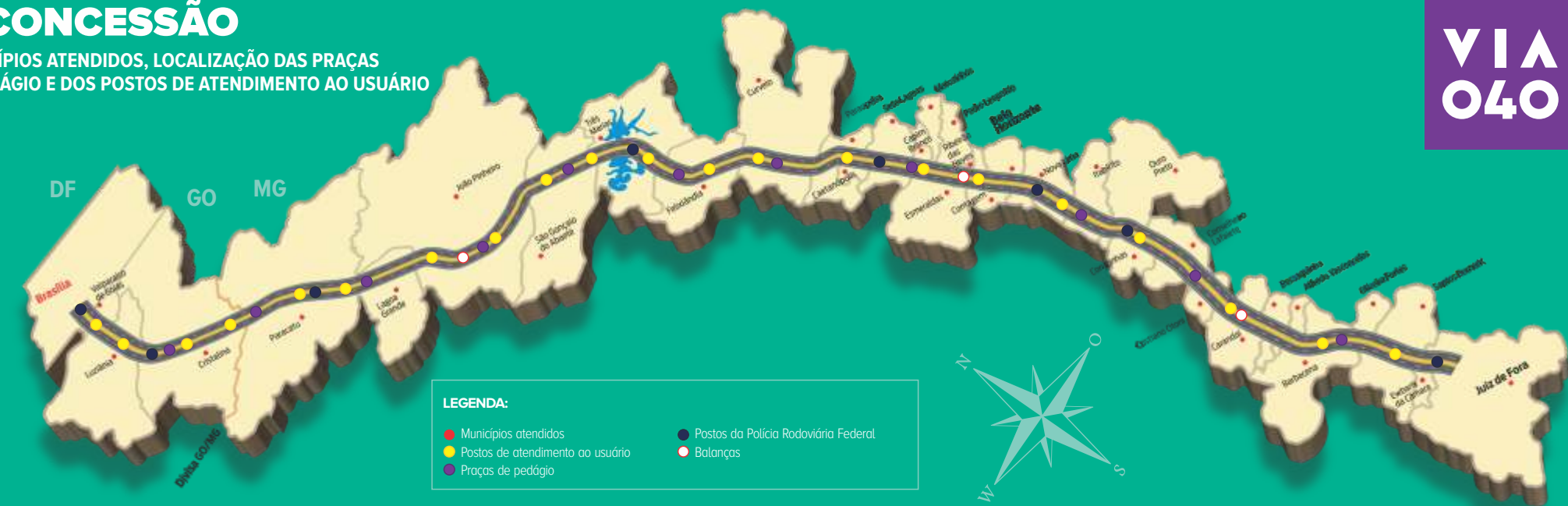
3.700
SUPERAQUECIMENTOS



4.500
AÇÕES DE COMBATE
A INCÊNDIOS

A CONCESSÃO

MUNICÍPIOS ATENDIDOS, LOCALIZAÇÃO DAS PRAÇAS DE PEDÁGIO E DOS POSTOS DE ATENDIMENTO AO USUÁRIO



PRINCIPAIS ATENDIMENTOS DE PISTA

- 47.000 SOCORROS MÉDICOS
- 114.400 REMOÇÕES DE VEÍCULOS
- 111.300 PANES MECÂNICAS
- 17.400 TROCA DE PNEUS
- 10.300 PANES SECAS
- 8.000 PANES ELÉTRICAS E BATERIAS DESCARREGADAS
- 3.700 SUPERAQUECIMENTOS
- 4.500 AÇÕES DE COMBATE A INCÊNDIOS

POSTOS DE ATENDIMENTO AO USUÁRIO

01 - Valparaíso de Goiás	GO	Km 1,6
02 - Luziânia	GO	Km 51,0
03 - Cristalina	GO	Km 96,0
04 - Cristalina	GO	Km 148,0
05 - Paracatu	MG	Km 43,0
06 - Paracatu	MG	Km 86,0
07 - João Pinheiro	MG	Km 130,0
08 - João Pinheiro	MG	Km 173,0
09 - S. Gonçalo do Abaeté	MG	Km 223,0
10 - S. Gonçalo do Abaeté	MG	Km 271,0
11 - Três Marias	MG	Km 314,0
12 - Felixlândia	MG	Km 362,0
13 - Curvelo	MG	Km 405,0
14 - Caetanópolis	MG	Km 448,0
15 - Capim Branco	MG	Km 488,0
16 - Contagem	MG	Km 525,0
17 - Nova Lima	MG	Km 569,0
18 - Congonhas	MG	Km 610,0
19 - Carandá	MG	Km 660,0
20 - Barbacena	MG	Km 709,0
21 - Santos Dumont	MG	Km 747,0

ESTRUTURA PARA O USUÁRIO

- 23 veículos de inspeção
- 31 ambulâncias e UTIs móveis
- 35 guinchos para socorro mecânico
- 21 Totens de atendimento
- Serviço de afugentamento de animais
- Serviço de combate a incêndios
- Estacionamento
- Fraldário
- Banheiros
- Água

FALE COM O ATENDIMENTO DA VIA 040

0800-040-0040

0800-033-0040 (Para deficientes de auditivos e de fala)

Site: <http://via040.invepar.com.br>

Twitter: http://twitter.com/via_040

E-mail: faleconosco@via040.invepar.com.br | ouvidoria@via040.invepar.com.br

Whatsapp: cadastre-se para receber boletins de tráfego. Informações pelo site.

Livros de elogios, reclamações e sugestões nos 21 postos de atendimento

Cartas: À Coordenação de Atendimento ao Usuário
Av. Niágara, 350 - Bairro Jardim Canadá
Nova Lima - MG - CEP: 34007-652



Telefone: 191
Postos da PRF:

01 - Brasília	DF	Km 0,0
02 - Cristalina	GO	Km 87,0
03 - Paracatu	MG	Km 47,4
04 - Três Marias	MG	Km 284,5
05 - Sete Lagoas	MG	Km 471,0
06 - Nova Lima	MG	Km 554,3
07 - Congonhas	MG	Km 607,0
08 - Juiz de Fora	MG	Km 767,7



Ouidoria: 166
E-mail: ouvidoria@antt.gov.br

LOCALIZAÇÃO DAS PRAÇAS DE PEDÁGIO

01 - Cristalina	GO	Km 93,0
02 - Paracatu	MG	Km 18,0
03 - Lagoa Grande	MG	Km 91,0
04 - João Pinheiro	MG	Km 172,0
05 - S. Gonçalo do Abaeté	MG	Km 254,0
06 - Felixlândia	MG	Km 328,0
07 - Curvelo	MG	Km 405,0
08 - Capim Branco	MG	Km 487,0
09 - Itabirito	MG	Km 577,0
10 - Conselheiro Lafaiete	MG	Km 643,0
11 - Barbacena	MG	Km 714,0

POSTOS DE PESAGEM VEICULAR (BALANÇAS)

01 - João Pinheiro	MG	Km 147,0
02 - Ribeirão das Neves	MG	Km 508,0
03 - Carandá	MG	Km 664,0

Pesos máximos permitidos

Eixo simples direcional	6t
Eixo simples + rodagem dupla	10t
Eixo tribus	13,5t
Eixo trucado	17t
Eixo triplô	25,5t

Tolerância

Peso bruto	5%
Entre eixos	10%
Remanejo	12,5%

TARIFAS DE PEDÁGIO

Categoria Tipo do Veículo	Eixos	Rodagem	Tarifa
1 - Automóvel - Caminhonete - Furgão	2	Simplex	R\$ 5,30
2 - Caminhão-Leve - Ônibus - Caminhão-trator - Furgão	2	Dupla	R\$ 10,60
3 - Automóvel e caminhonete com semirreboque	3	Simplex	R\$ 7,95
4 - Caminhão - Caminhão-trator - Caminhão-trator com semirreboque - Ônibus	3	Dupla	R\$ 15,90
5 - Automóvel e caminhonete com reboque	4	Simplex	R\$ 10,60
6 - Caminhão com reboque - Caminhão-trator com semirreboque	4	Dupla	R\$ 21,20
7 - Caminhão com reboque - Caminhão-trator com semirreboque	5	Dupla	R\$ 26,50
8 - Caminhão com reboque - Caminhão-trator com semirreboque	6	Dupla	R\$ 31,80
9 - Motocicletas - Motonetas - Bicicletas-moto	2	Simplex	R\$ 2,65

O cálculo da tarifa para veículos acima de 6 eixos será feito conforme item 18.2.7 do Contrato de Concessão, disponível em www.antt.gov.br e conforme o disposto na Lei 13.103, de 2 de março de 2015.